



АДМИНИСТРАЦИЯ ГОРОДА ПЕРМИ
ДЕПАРТАМЕНТ ЗЕМЕЛЬНЫХ ОТНОШЕНИЙ

РЕШЕНИЕ

о размещении объектов № 2434 от 23.12.2019

г. Пермь, ул. Сибирская, 15

Департамент земельных отношений администрации города Перми в соответствии с пунктом 3 статьи 39.36 Земельного кодекса Российской Федерации, Положением о порядке и условиях размещения объектов на землях или земельных участках, находящихся в государственной или муниципальной собственности, на территории Пермского края без предоставления земельных участков и установления сервитутов, публичного сервитута, утвержденным постановлением Правительства Пермского края от 22.07.2015 № 478-п

разрешает ПАО «МТС» (ИНН 7740000076, ОГРН 1027700149124, место нахождения: 109147, г. Москва, ул. Марксистская, д. 4)

размещение объекта: линии связи, линейно-кабельные сооружения связи и иные сооружения связи, для размещения которых не требуется разрешения на строительство

способ размещения объекта: наземный

на землях: государственная собственность на которые не разграничена

на срок: бессрочно

местоположение: Пермский край, г. Пермь, Индустриальный район, ул. Энергетиков, в районе дома 50

Территория, согласно схеме, расположена в зоне с особыми условиями использования территорий: приаэродромная территория аэродрома аэропорта Большое Савино.

ПАО «МТС» необходимо соблюдать правила охранных зон воздушного пространства, установленные постановлением Правительства Российской Федерации от 11.03.2010 № 138 «Об утверждении Федеральных правил использования воздушного пространства Российской Федерации».

В соответствии с пунктом 7(2) Положения о порядке и условиях размещения объектов на землях или земельных участках, находящихся в государственной или муниципальной собственности, на территории Пермского края без предоставления земельных участков и установления сервитутов, публичного сервитута, утвержденного постановлением Правительства Пермского края от 22.07.2015 № 478-п, представить в департамент земельных отношений в течении 1 месяца с момента размещения объектов материалы контрольной геодезической съемки размещенных объектов на бумажном и электронном носителях на безвозмездной основе.

В соответствии со статьей 20¹ Закона Пермского края от 14.09.2011 № 805-ПК «О градостроительной деятельности в Пермском крае» ПАО «МТС»:

1. Не позднее, чем за 10 рабочих дней до начала строительства и реконструкции безвозмездно передать в департамент градостроительства и архитектуры администрации города Перми один экземпляр копий разделов проектной документации, предусмотренных пунктом 1 части 12 статьи 48 Градостроительного кодекса Российской Федерации.

2. В течение 10 рабочих дней после окончания работ по строительству, реконструкции безвозмездно передать в департамент градостроительства и архитектуры администрации города Перми схему, отображающую расположение объекта и сетей инженерно-технического обеспечения, подписанную застройщиком (техническим заказчиком), с приложением текстового и графического описания местоположения границ охранной и санитарно-защитной зоны, перечень координат характерных точек границ такой зоны.

Приложение: схема предполагаемых к использованию земель или части земельного участка (на 1 л. в 1 экз.).

И.о. начальника отдела предоставления
земельных участков по работе
с юридическими лицами

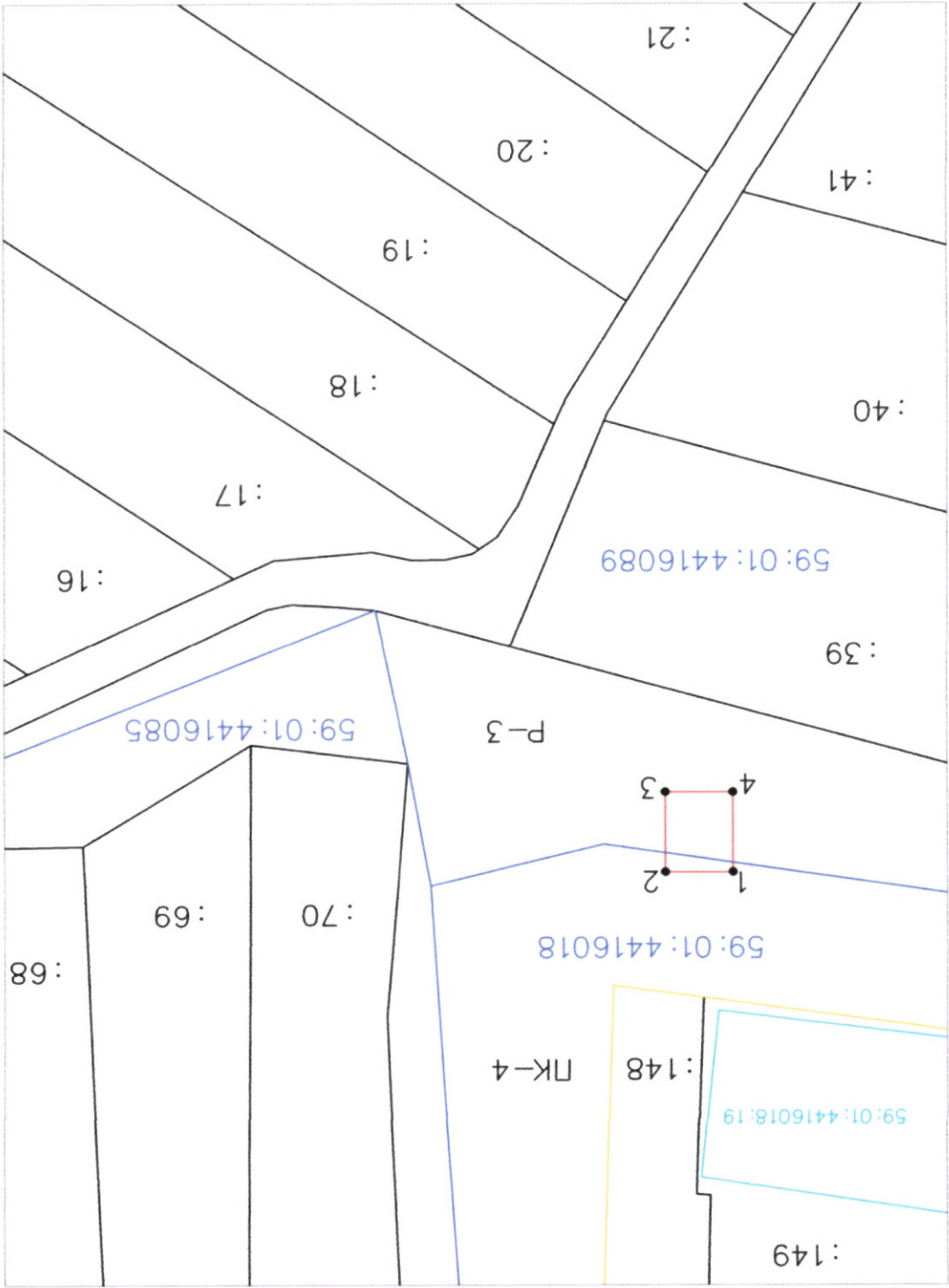


Н.Н. Борцова

Схема предполагаемых к использованию земель или части земельного участка

Объект: "Амменно-мачтовое сооружение сотовой связи"
Местоположение: Пермский край, г. Пермь, Индустриальный район, ул. Энергетиков, в районе дома 50
Площадь земель или части земельного участка, кв.м.: 30
Камеральная съемка: земель: земли населенных пунктов
Bug разрешенного использования: для размещения антенно-мачтового сооружения сотовой связи

Каталог координат, м		
Обозначение характерных точек	Координаты	
	X	Y
1	511652.16	2226556.35
2	511652.16	2226561.35
3	511646.16	2226561.35
4	511646.16	2226556.35
1	511652.16	2226556.35



Описание границ смежных земельных объектов:
от 1 точки до 1 точки — муниципальная собственность.

Условные обозначения:

Характерная точка границ, сбегающая о которой возможны огноточечные определения ее на местности	• 1
Граница земельных участков, установленная (уточненная) при проведении кадастровых работ, отражающаяся в масштабе	—
Граница земельного участка, сбегающая о которой содержится в ЕПН	—
Обозначение кадастрового номера земельного участка	: 149
Граница кадастрового квартала	—
Обозначение кадастрового квартала	59:01:4416018
Граница объекта кадастрового строительства	—
Обозначение кадастрового номера объекта кадастрового строительства	59:01:4416018.19
Граница кадастрового квартала	—
Обозначение кадастрового квартала	59:01:4416018.19
Обозначение кадастрового номера объекта кадастрового строительства	59:01:4416018.19
Граница кадастрового квартала	—
Обозначение кадастрового квартала	59:01:4416018.19

Заявитель: И.И.И.
(подпись, расшфировка подписи)
М.П. (гос. юридический или
и иных юридических лиц)
Верно